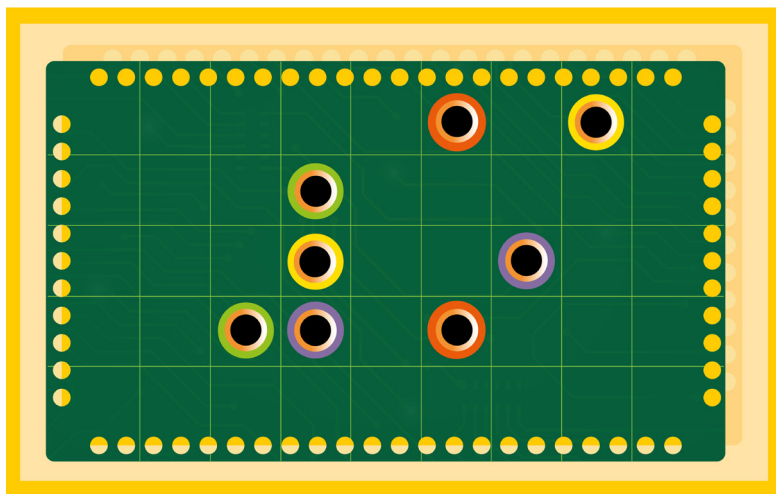


Werkblad programmeerpuzzels

Puzzel 1

Verbind de bolletjes van dezelfde kleur met elkaar. Maar let op, de lijnen mogen NIET over elkaar heen lopen.
Welke route moet je kiezen om de oranje bolletjes met elkaar te verbinden?

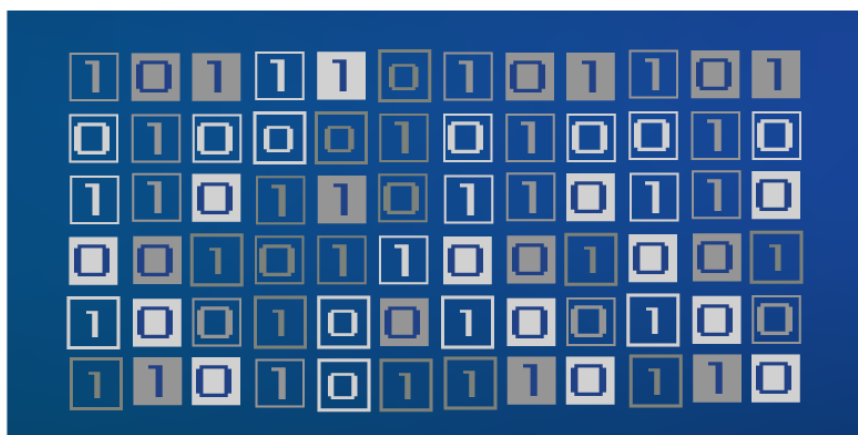


Puzzel 2

Ga op zoek naar de juiste code voor de letter O in het binaire alfabet.
Met welke route kun je de letter O maken?

HET BINAIRE ALFABET

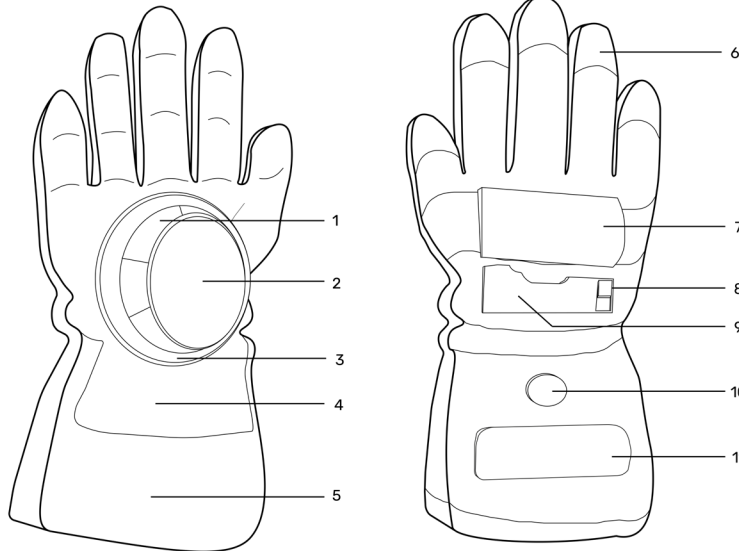
A	00001	N	01110
B	00010	O	01111
C	00011	P	10000
D	00100	Q	10001
E	00101	R	10010
F	00110	S	10011
G	00111	T	10100
H	01000	U	10101
I	01001	V	10110
J	01010	W	10111
K	01011	X	11000
L	01100	Y	11001
M	01101	Z	11010



Puzzel 3

Bekijk de handleiding van de elektromagnetische interferentie handschoen.
De stappen uit de handleiding geven de juiste volgorde aan.
Welke route in het raster zorgt ervoor dat handschoen werkt?

Elektromagnetische Interferentie Handschoen



- 1 Nanoweerstanden
- 2 Draaiknop intensiteit straling
- 3 Veiligheidsring
- 4 Isolatiemateriaal
- 5 Brandveilige afwerking

- 6 Kwantumflux vingertoppen
- 7 Microbionische computer
- 8 Elektromagnetische schakelaar
- 9 ChronoSync
- 10 Aan/uit knop
- 11 LED scherm

Gebruiksaanwijzing

Om de handschoen te kunnen gebruiken dien je de volgende stappen te doorlopen:

Als eerst zetten we de handschoen aan [10], dit zorgt ervoor dat de handschoen opgestart wordt. Vervolgens genereren we elektromagnetische interferentie door [8] om te zetten. Daarna draaien we [2] tot het maximale vermogen. Beweeg de handschoen naar voren en richt op het voorwerp waar elektromagnetisch interferentie naar uitgestraald dient te worden.

Draai tot minimaal vermogen	Beweeg hand naar voren	Draai tot maximaal vermogen	Druk op de aan/uit knop	Beweeg hand naar achter	Straal interferentie uit
Draai tot maximaal vermogen	Genereer interferentie	Zet schakelaar om	Handschoen start op	Genereer interferentie	Zet schakelaar om
Genereer interferentie	Draai tot maximaal vermogen	Beweeg hand naar voren	Handschoen start op	Draai tot maximaal vermogen	Handschoen start op
Zet schakelaar om	Handschoen start op	Straal interferentie uit	Druk op de aan/uit knop	Beweeg hand naar voren	Straal interferentie uit
Straal interferentie uit	Druk op de aan/uit knop	Draai tot maximaal vermogen	Draai tot minimaal vermogen	Druk op de aan/uit knop	Draai tot minimaal vermogen
Draai tot maximaal vermogen	Beweeg hand naar voren	Genereer interferentie	Zet schakelaar om	Draai tot maximaal vermogen	Handschoen start op

