



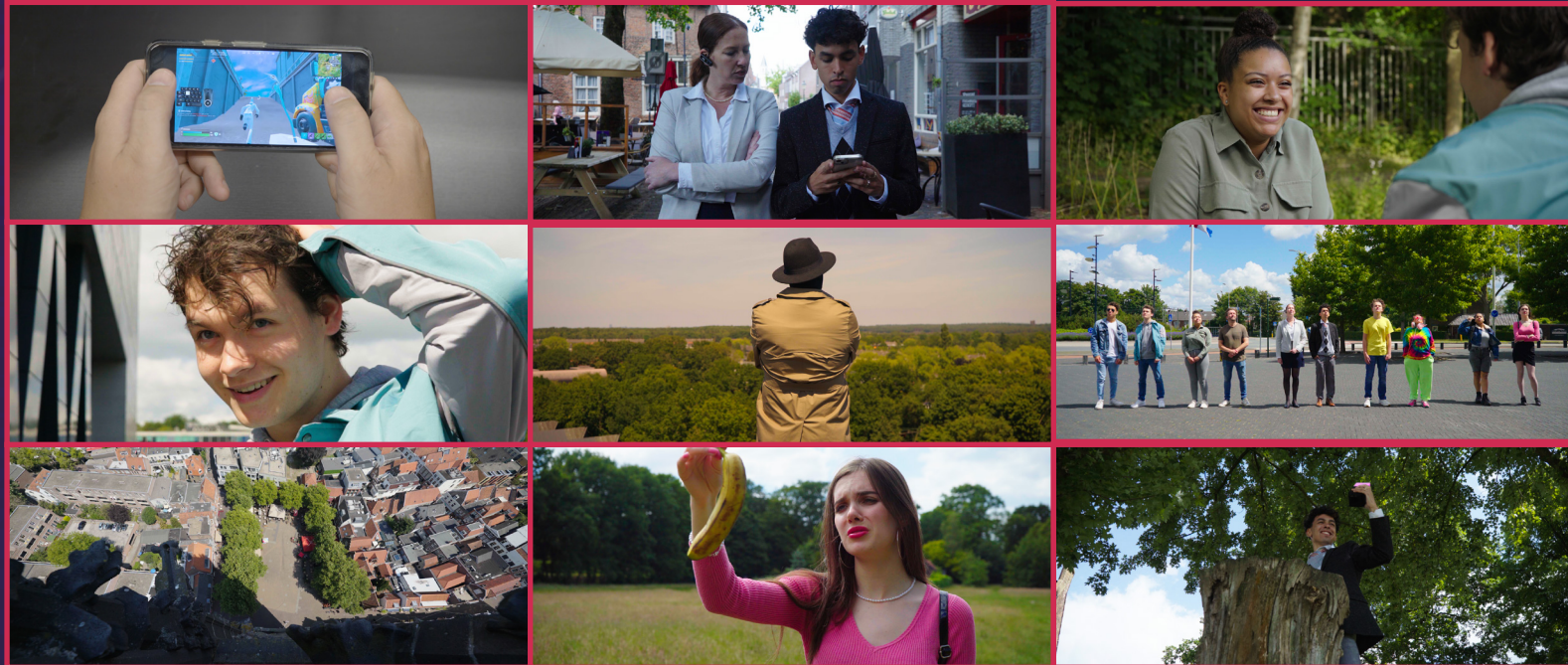
Introductie puzzel 3

Film- en videomakers gebruiken verschillende soorten shots om jou als kijker een bepaald idee of gevoel te geven. Want waar de camera staat en hoe een beeld er precies uitziet heeft invloed. Als je iemands gezicht van heel dichtbij ziet bijvoorbeeld, dan zie je veel beter hoe iemand zich voelt dan als je iemand ver weg in beeld ziet. Dit noemen we ook wel kadrering of beelduitsnede. In deze opdracht gaan jullie op zoek: welk shot hoort bij welke beelduitsnede?

Weten jullie iets niet? Opzoeken mag!

Puzzel 3: Welk shot of perspectief?

Lees de omschrijvingen van de verschillende shots en perspectieven onder de afbeeldingen.
Zet een kruis door de zeven shots / perspectieven die jullie herkennen.
Welke letter vormen de afbeeldingen die doorgekruist zijn?



Soorten shots

1. Vogelperspectief: Camerastandpunt van bovenaf waardoor wat er in beeld is er kleiner en schattiger uitziet dan het in werkelijkheid is.

2. Point of view (POV): Beelduitsnede waarbij je als kijker precies ziet wat een personage zou zien.

3. Close-up: Beelduitsnede waarbij iets heel dichtbij is waardoor je veel details ziet en daardoor beter mee kunt voelen.

4. Totaal: Beelduitsnede waarbij je iets in zijn geheel ziet, eventueel met de ruimte eromheen.

5. Two-shot: Beelduitsnede waarin er twee personen in beeld te zien zijn.

6. Over-the-shoulder: Camerastandpunt waarbij je over de schouder van een personage meekijkt, hiermee worden vaak dialogen in beeld gebracht.

7. Kikkerperspectief: Camerastandpunt van onderaf, waardoor je wat er in beeld is imposant of groots kan laten lijken.